

A Company of your desirable dream

আবাহন **তোহফা**



**ABAHON
DEVELOPMENT
LTD.**

Apartment Builders & Land Traders

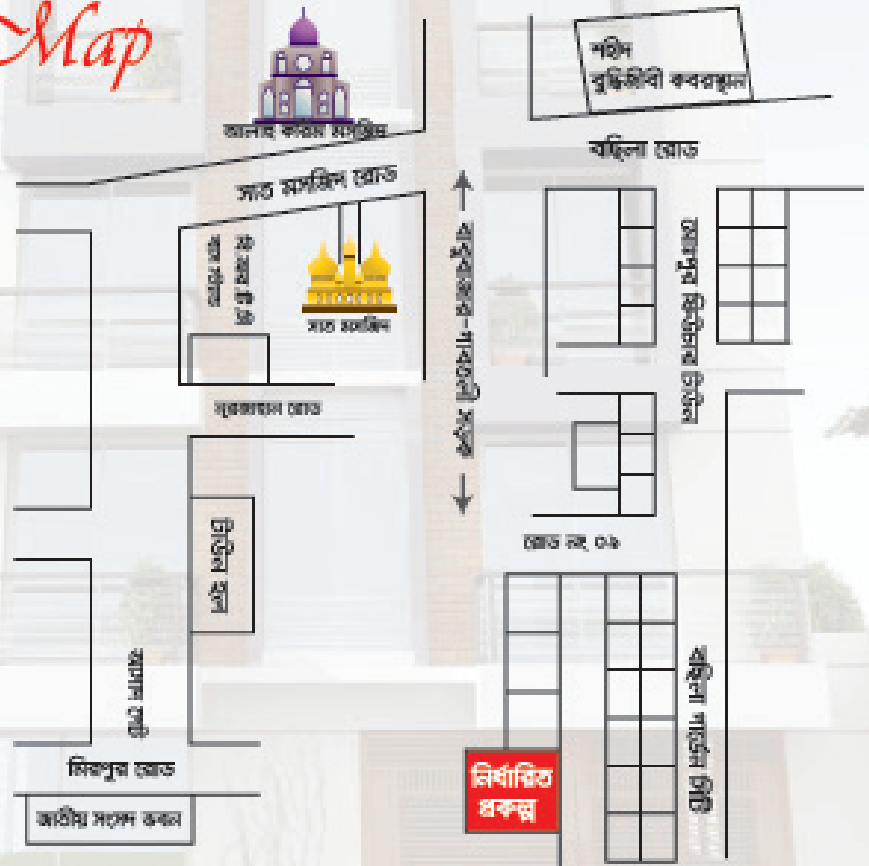


মানুষের মৌলিক চাহিদাপূরণের অন্যতম হচ্ছে বাসস্থান। সত্য সমাজে ঘর ছাড়া বসবাসের কথা কল্পনাও করা যায় না। নিজের একটি নিরাপদ আবাসের প্রতিটি মানুষের আঙ্গনু লালিত যত্ন। অসীম অভাবের বিপরীতে সীমিত সম্পদ মানুষের সকল চাহিদা পূরণের পথে অস্ত্ররায়। সম্পদ এক প্রয়োজনের এই বিপরীতমুখী সম্পর্কের সেনাচলে অবিকাশে মানুষের এ যত্ন অধরাই থেকে যায়। মানুষের কর্তৃত্বত এই যত্ন পূরণের সঙ্গী হতে আবাসন ডেভেলপমেন্ট নি. গ্রহণ করেছে বেশ কিছু সুপরিচালিত আবাসন পরিকল্পনা। এই পরিকল্পনা সমূহের অন্যতম আকর্ষণ - 'আবাসন সাত্রয়ী ফ্ল্যাট প্রকল্প'। এই প্রকল্পের আওতায় একজন সীমিত আয়ের মানুষও হতে পারে একটি আধুনিক এপার্টমেন্ট এর গর্বিত মালিক।

একই ধারাবাহিকতায় আমরা আপনাদের সামনে নিয়ে এসেছি আমাদের নতুন প্রকল্প 'আবাসন তোহফা'। ২৫ ফুট প্রশস্ত রাস্তার পাশে নকশামুখী এই অড়িটি সুন্দর প্রকৌশলীর তত্ত্বাবধানে দৃষ্টিনন্দন স্থাপত্যশৈলী ও আধুনিক সুযোগ-সুবিধা সমন্বিত হবে। প্রকল্পটির অতি নিকটেই রয়েছে মসজিদ, নির্মাণধীন মেডিকেল কলেজ ও প্রস্তাবিত স্কুল, কলেজ ও মাদরাসা।

আমাদের এই প্রকল্পটি বাড়বাড়নের লক্ষ্যে আমরা বেছে নিয়েছি ঢাকার প্রাকেন্দ্র ও অভিজাত এলাকা খানমতি, লালমার্গিয়া ও মোহাম্মদপুর সংলগ্ন 'বহিলা গার্ডেন সিটি' কে। যেখানে হাঠের নাগালেই আপনি পাবেন সকল নাগরিক সুযোগ সুবিধা। সেইসাথে 'বহিলা'র সবুজ, মনোরম, প্রাকৃতিক পরিবেশ নিঃসন্দেহে আপনার ক্লাস্তিকর বয়স নাগরিক জীবনে যোগ করতে পারে এক নতুন মাত্রা।

Location Map



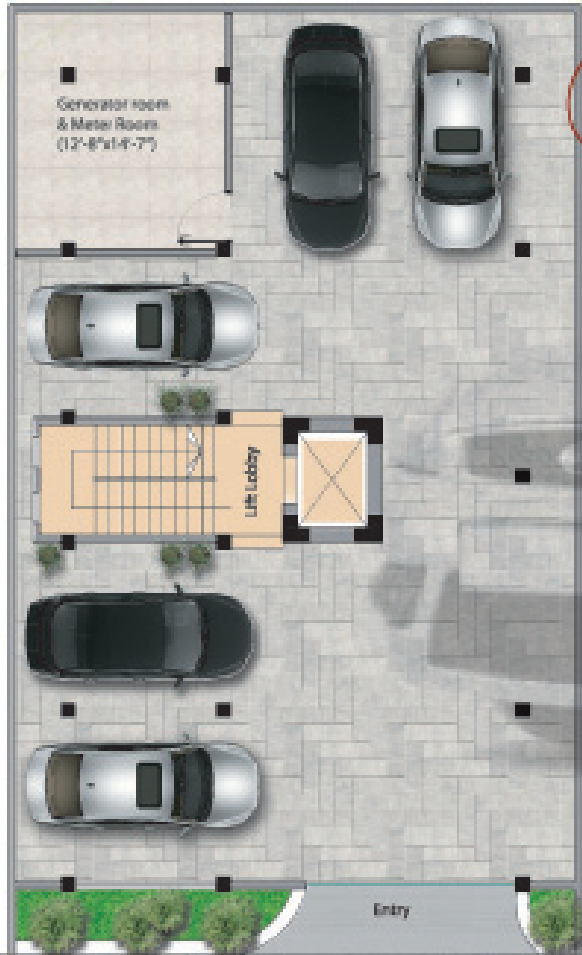
আবাহন

তোহফা



আবাহন *তোহফা*

প্রকল্পের নাম	: “আবাহন তোহফা”
জমির পরিমাণ	: ৩ কাঠা বা ২,৯৬০ বর্গফুট
বিন্ডিং	: ৭ তলা (গ্রাউন্ডফ্লোর সহ)
মোট ফ্ল্যাট	: ৯২ টি
পার্কিং সংখ্যা	: ৫ টি
ফ্ল্যাটের সাইজ	: ৯৫০ বর্গফুট (±) (প্রতিটি কমন্স্পেস সহ)
প্রতি ফ্ল্যাটে থাকছে	: ৩টি বেড রুম, ড্রয়িং, ডাইনিং, কিচেন, ২টি বাথ ও ২টি বারান্দা
রাস্তা	: ২৫ ফুট রাস্তার পাশে “দক্ষিণমুখী”
অবস্থান	: “বসিলা গার্ডেন সিটি” মোহাম্মদপুর, ঢাকা।



Car Parking



20' WIDE ROAD

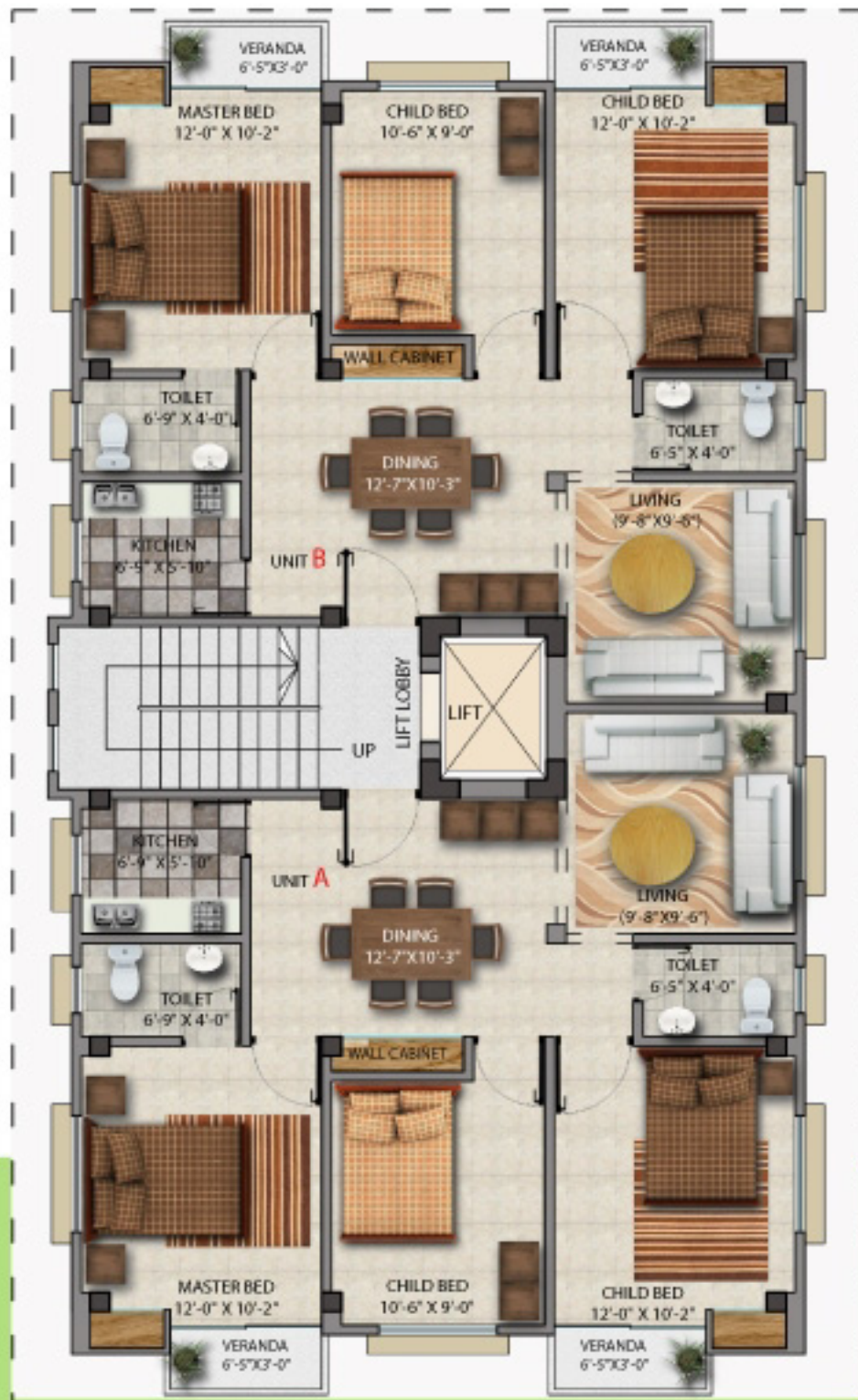
3D View



Typical Floor Plan

Type A
950sft.

Type B
950sft.





আবাহন রিস্টা

চলমান প্রকল্প -

আবাহন রিস্টা

- প্রকল্পের নাম : "আবাহন রিস্টা"
- জমির পরিমাণ: ৫.২ কাঠা বা ৩,৭৪৪ বর্গফুট
- বিল্ডিং : ৭ তলা (গ্রাউন্ডফ্লোর সহ)
- মোট ফ্ল্যাট: ৯৮ টি
- পার্কিং সংখ্যা: ৯৯ টি
- ফ্ল্যাটের সাইজ: ৯,৯২০ বর্গফুট (প্রতিটি কমন্সেস সহ)
- প্রতি ফ্ল্যাটে থাকছে: ৩টি বেডরুম, ড্রইং, ডাইনিং, কিচন, ৩টি বাথ ও ২টি বারান্দা
- রাস্তা: ৩০ ফুট প্রশস্ত রাস্তার পাশে
- অবস্থান: "বসিলা গার্ডেন সিটি" মোহাম্মদপুর, ঢাকা।

আবাহন নিবাসতি

- প্রকল্পের নাম : "আবাহন নিবাসতি"
- জমির পরিমাণ: ৩.৩৩ কাঠা বা ২,৩৯৮ বর্গফুট
- বিল্ডিং : ৭ তলা (গ্রাউন্ডফ্লোর সহ)
- মোট ফ্ল্যাট: ৯২ টি
- পার্কিং সংখ্যা: ৬ টি
- ফ্ল্যাটের সাইজ: ৯,০৫০ বর্গফুট (প্রতিটি কমন্সেস সহ)
- প্রতি ফ্ল্যাটে থাকছে: ৩টি বেডরুম, ড্রইং, ডাইনিং, কিচন, ৩টি বাথ ও ২টি বারান্দা
- রাস্তা: ২৫ ফুট প্রশস্ত রাস্তার পাশে
- অবস্থান: "বসিলা গার্ডেন সিটি" মোহাম্মদপুর, ঢাকা।



আবাহন নিবাসতি

যে কারণে

আপনি পছন্দ করবেন -

- জমির মূল্য পরিশোধের সাথে সাথেই জমির মালিকানা লাভ।
- কোন প্রকার বাড়তি ব্যামেলা এবং অতিরিক্ত ব্যয় ছাড়াই শুধুমাত্র নির্মাণ ব্যয়েই সুবন্দ্য এপার্টমেন্ট এর মালিক হওয়ার সুযোগ।
- অফিসের সার্বজনিক তত্ত্বাবধানে এবং মানসম্পন্ন সামগ্রী দ্বারা নির্মিত।
- নগরীর প্রাণকেন্দ্র অবস্থিত, কিন্তু যান্ত্রিক কোলাহলমুক্ত সবুজ, শ্যামল, নির্মল পরিবেশ।
- সম্পূর্ণ নিষ্কল্টক জমি এবং সুন্দর স্থপতিত্বের তত্ত্বাবধানে ও দৃষ্টিভঙ্গন নকশায় নির্মিত।
- হাতের নাগালেই সার্বজনিক নাগরিক সুযোগ সুবিধা তথা: স্কুল, কলেজ, বিশ্ববিদ্যালয় হাসপাতাল, মসজিদ-মাদরাসা, শপিংমেল, রেস্টুরেন্ট, ব্যাংক, বাজার, বিনোদনকেন্দ্র প্রকৃতি।
- ঢাকাসহ দেশের সর্বত্র যাতায়াতের সড়ক ও নৌ-পথের উত্তম যোগাযোগ ব্যবস্থা।
- বিগত ১০ বছরে ঢাকা শহরে এই এলাকার জমির মূল্য এবং চাহিদা সর্বাধিক বৃদ্ধি পেয়েছে।
- সীমিত আয়ের মানুষেরও ত্রয় ক্ষমতা অনুযায়ী এককালীন ও কিস্তিতে মূল্য পরিশোধের সুযোগ।
- মাত্র ২৫,০০,০০০ (আনুমানিক) টাকায় জমিসহ এপার্টমেন্ট এর মালিকানা লাভ।
- বস্তৃত জমিতে বিনিয়োগ শুধুমাত্র বিনিয়োগই নয় বরং আপনার সন্তানকে একটি নিরাপদ ভবিষ্যত উপহার দেওয়া।



ABAHON DEVELOPMENT LTD.

Apartment Builders & Land Traders

N/14, Noorjahan Road (Ground Floor), Mohammadpur, Dhaka- 1207, Bangladesh.

Cell.: 01678 025260, 01678 025264, 01678 025265

E-mail: bd.abahon@gmail.com